

LE CIO ET L'ENSEMBLE DES ÉTABLISSEMENTS SCOLAIRES DU PAYS D'AURAY, EN PARTENARIAT AVEC LA MDEFP, LE PÔLE EMPLOI ET LA MISSION LOCALE PRÉSENTENT LE FORUM DES MÉTIERS

Auray

2 Février 2012

Forum des Métiers

Le 2 Février 2012

À la rencontre
de professionnels
au forum des métiers,
Espace Athéna
à Auray.



LISTE DES PROFESSIONNELS PRÉSENTS SUR LE FORUM

Nature, Production agricole

- Maraîcher(ère)
- Paysagiste
- Vétérinaire

Environnement, Protection nature

- animateur(trice) nature
- Ingénieur(e) écologue
- Technicien(ne) de l'environnement
- Technicien(ne) gestion des déchets

Mer, Pêche, Nautisme

- Ingénieur(e) construction navale
- Mécanicien(ne) moteurs marins
- Marin pêcheur
- Conchyliculteur(trice)
- Responsable base nautique

Bâtiment, Travaux publics

- Conducteur(trice) d'engins de chantier
- Expert(e) en construction
- Architecte
- Peintre en bâtiment

Production industrielle

- Dessinateur(trice) projeteur(trice)
- Soudeur(se)
- Technicien(ne) agroalimentaire

Maintenance industrielle

- Dépanneur(euse) électroménager
- Mécanicien(ne) automobile
- Technicien(ne) ingénieur maintenance industrielle

Transport, Logistique

- Chauffeur livreur
- Logisticien(ne)
- Officier de marine marchande

Gestion, Administration

- Assistant(e) de gestion administration
- Chargé(e) de clientèle banque
- Expert comptable
- Responsable ressources humaines

Informatique

- Commercial(e) informatique
- Technicien(ne) maintenance informatique réseaux
- Webmestre

Commerce

- Directeur(trice) de marketing
- Commercial(le)
- Responsable achats
- Vendeur(euse)

Alimentation, Restauration

- Boulanger(ère) / Pâtissier(ère)
- Chef de cuisine
- Maître d'hôtel
- Responsable laboratoire alimentaire

Hôtellerie, Tourisme

- animateur(trice) socioculturel ou sportif
- Chargé(e) d'accueil d'office de tourisme
- Guide interprète accompagnateur(trice)
- Réceptionniste d'hôtel

Santé, Soins

- Aide soignant(e)
- Auxiliaire de puériculture
- Diététicien(ne)
- Infirmier(ère) ■ Psychomotricien(ne)

Social

- Assistant(e) de service social
- Auxiliaire de vie
- Éducateur(trice) de jeunes enfants
- Moniteur(trice) éducateur(trice)

Sécurité, Justice

- Chargé(e) de sécurité
- Gendarme
- Magistrat(e)
- Militaire
- Sapeur pompier

Communication

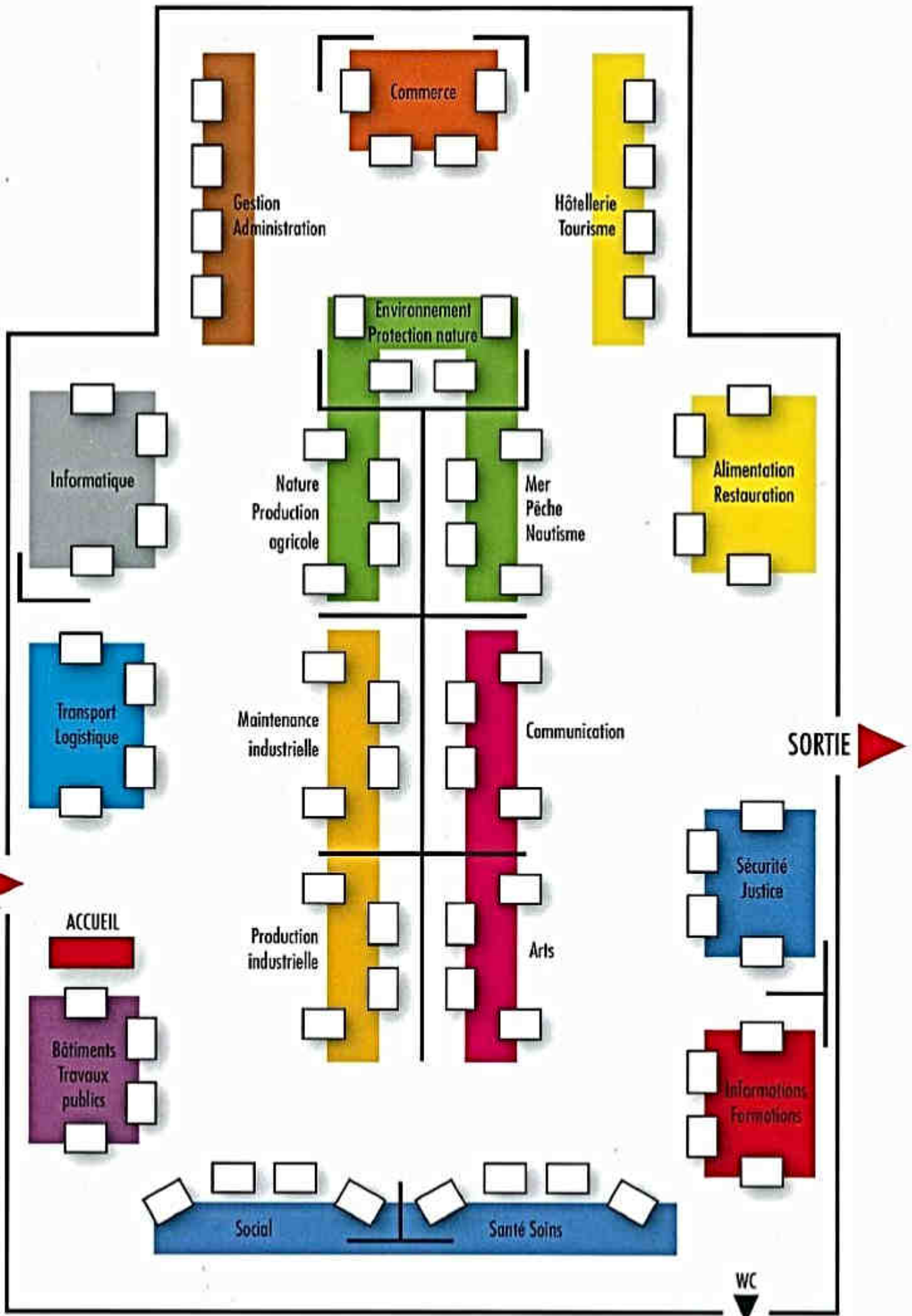
- Infographiste
- Journaliste
- Directeur(trice) d'agence de communication
- Responsable de communication

Arts

- Artiste peintre
- Comédien(ne)
- Ébéniste
- Technicien(ne) du spectacle



PLAN DE LA SALLE ATHÉNA





Après le forum

Au forum tu as découvert des métiers et tu as appris à mieux les connaître.

En classe, avec tes professeurs tu vas utiliser les notes que tu auras prises au cours du forum pour continuer à y réfléchir.

Tu seras sans doute amené(e) à partager cette expérience avec les autres élèves de ta classe ou de ton établissement.

Pour cela, on te demandera peut être de faire un exposé, ou de réaliser des fiches métiers, ou de participer à une exposition....

Quelques conseils

Repère, à l'avance, sur le plan qui figure dans ce dossier, l'emplacement des quatre professionnels que tu devras rencontrer.

Consulte de préférence, les professionnels qui sont accessibles. Évite d'attendre auprès des professionnels les plus consultés. Il sera toujours temps d'aller les retrouver, ensuite, quand ils seront moins sollicités.

Utilise, pour noter les réponses, les six fiches qui figurent dans ce dossier, sur lesquelles tu auras inscrit, au préalable, le nom du métier décrit. Tu ne seras pas seul à **dialoguer** avec le professionnel. Trois ou quatre autres élèves pourront être regroupés autour de lui.

N'hésite pas à lui poser toutes les questions qui te semblent utiles... mais tu peux aussi noter les réponses qu'il fera à tes camarades.

Ne perds pas de temps en bavardages inutiles avec d'autres élèves ou en te promenant dans la salle : une heure et demie, c'est très court.

Déplace toi calmement d'un stand à l'autre. La présence d'un grand nombre d'élèves dans la salle nécessite de respecter une certaine discipline et d'éviter de faire du bruit.